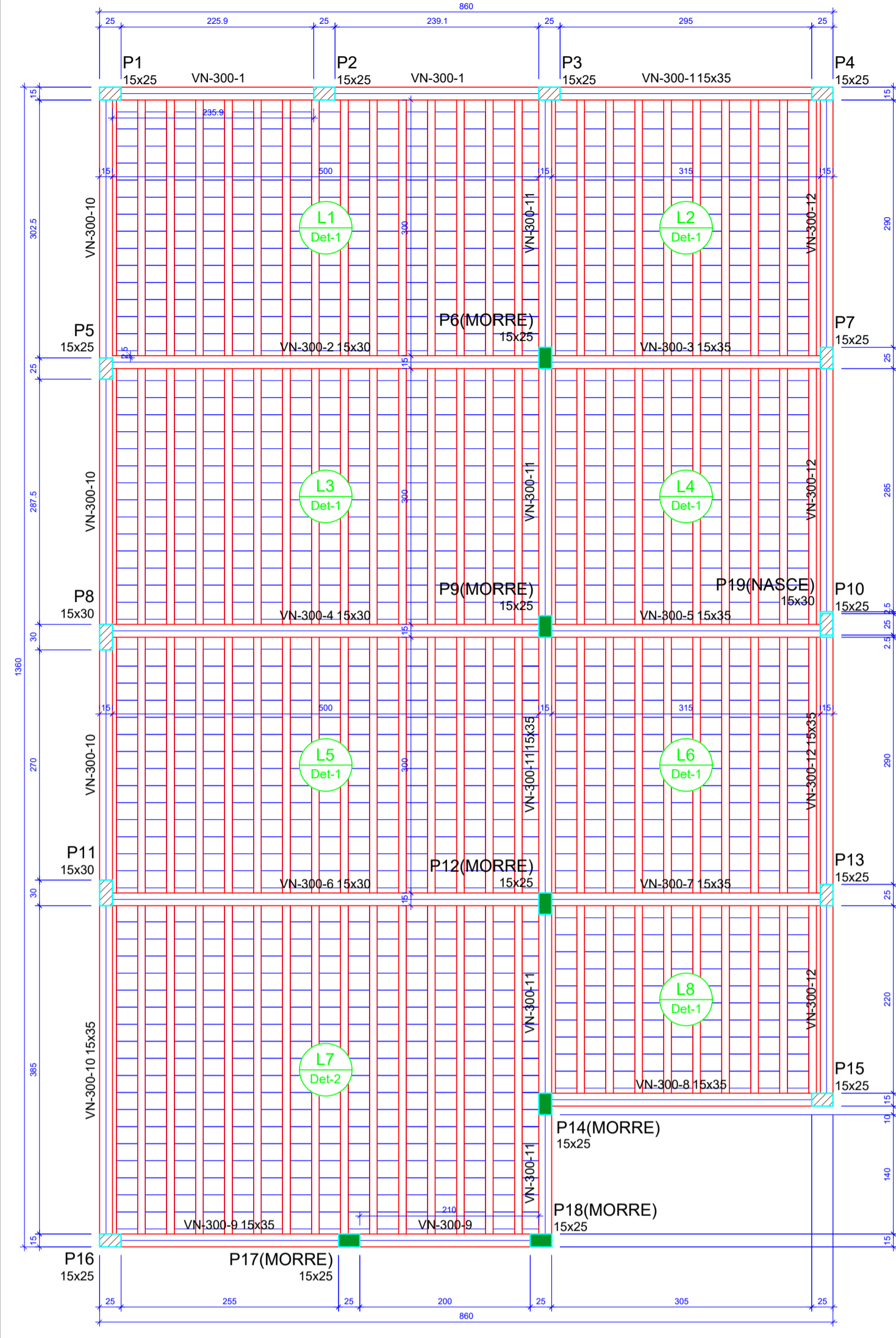
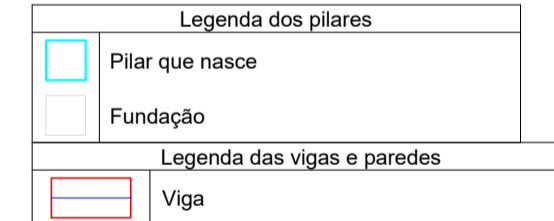


Vigas			
Nome	Seção (cm)	Elevação (cm)	Nível (cm)
VB1	15x35	0	0
VB2	15x35	0	0
VB4	15x35	0	0
VB5	15x35	0	0
VB6	15x35	0	0
VB7	15x35	0	0
VB8	15x35	0	0
VB9	15x35	0	0
VB13	15x35	0	0
VB14	15x35	0	0
VB15	15x35	0	0
VB16	15x35	0	0

Forma do pavimento TERREO
escala 1:50

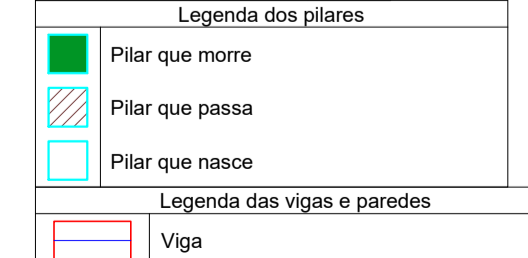


Forma do pavimento NIVEL 300cm
escala 1:50

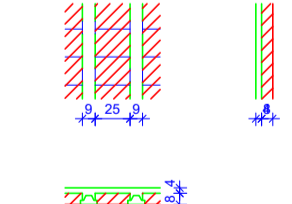
Vigas				Blocos de enchimento			
Nome	Seção (cm)	Elevação (cm)	Nível (cm)	Detalhe	Tipo	Nome	Quantidade
VN-300-1	15x35	0	300	L1	Pré-moldada	15x30	300
VN-300-2	15x30	0	300	L2	Pré-moldada	15x30	300
VN-300-3	15x35	0	300	L3	Pré-moldada	15x35	300
VN-300-4	15x30	0	300	L4	Pré-moldada	15x30	300
VN-300-5	15x35	0	300	L5	Pré-moldada	15x35	300
VN-300-6	15x30	0	300	L6	Pré-moldada	15x30	300
VN-300-7	15x35	0	300	L7	Pré-moldada	15x35	300
VN-300-8	15x35	0	300	L8	Pré-moldada	15x35	300
VN-300-9	15x35	0	300				
VN-300-10	15x35	0	300				
VN-300-11	15x35	0	300				
VN-300-12	15x35	0	300				

Dados					Sobrecarga (kgf/m²)			
Nome	Tipo	Altura (cm)	Elevação (cm)	Nível (cm)	Peso próprio (kgf/m²)	Adicional	Acidental	Localizada
L1	Pré-moldada	12	0	300	259	182	100	-
L2	Pré-moldada	12	0	300	259	182	100	-
L3	Pré-moldada	12	0	300	259	182	100	-
L4	Pré-moldada	12	0	300	259	182	100	-
L5	Pré-moldada	12	0	300	259	182	100	-
L6	Pré-moldada	12	0	300	259	182	100	-
L7	Pré-moldada	15	0	300	334	182	100	-
L8	Pré-moldada	12	0	300	259	182	100	-

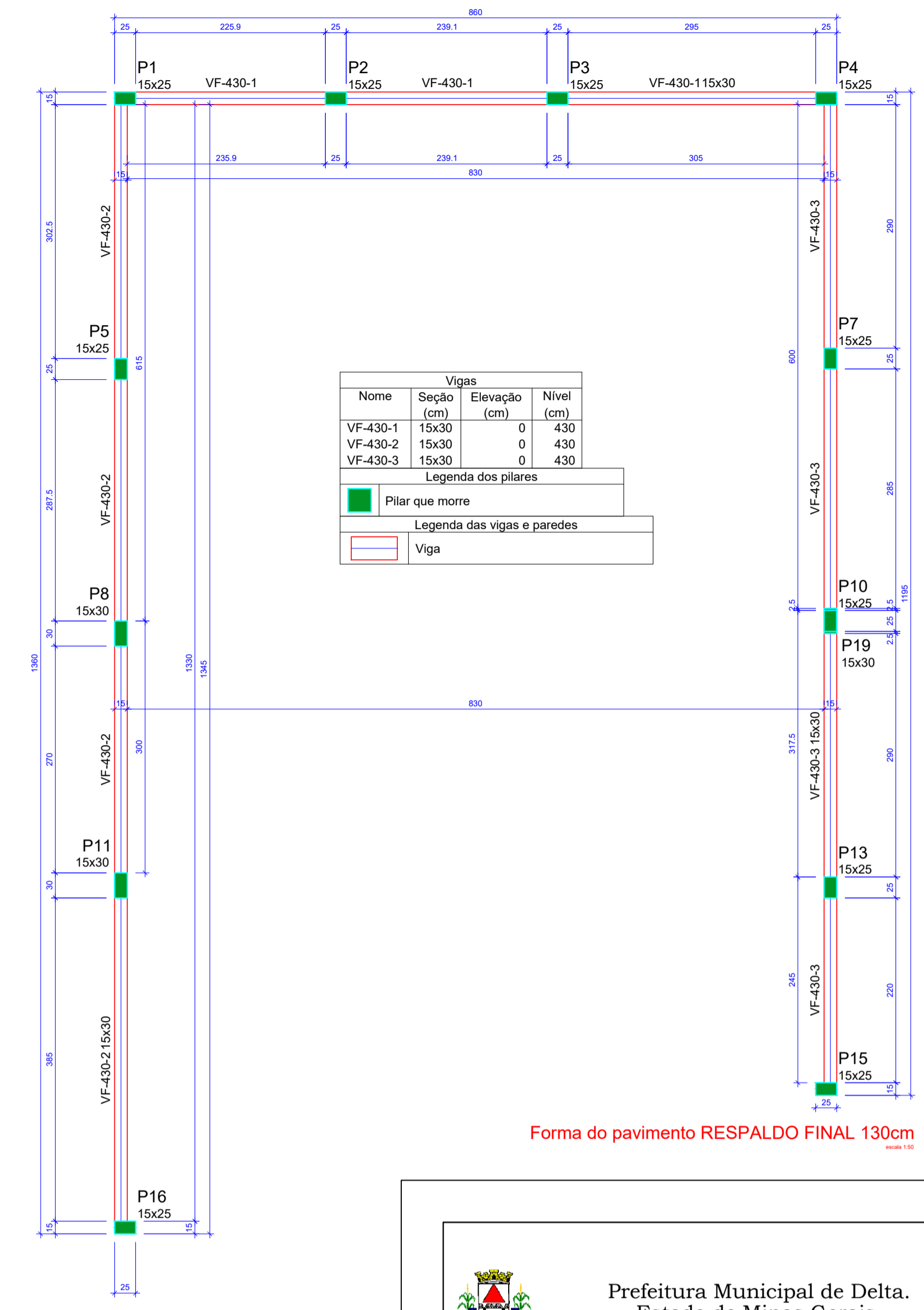
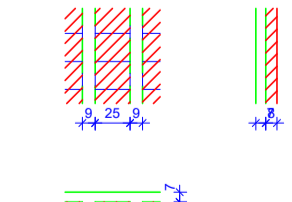
Pilares			
Nome	Seção (cm)	Elevação (cm)	Nível (cm)
P1	15x25	0	300
P2	15x25	0	300
P3	15x25	0	300
P4	15x25	0	300
P5	15x25	0	300
P6	15x25	0	300
P7	15x25	0	300
P8	15x30	0	300
P9	15x25	0	300
P10	15x25	0	300
P11	15x30	0	300
P12	15x25	0	300
P13	15x25	0	300
P14	15x25	0	300
P15	15x25	0	300
P16	15x25	0	300
P17	15x25	0	300
P18	15x25	0	300
P19	15x30	0	300



Detalhe 1 (esc. 1:50)



Detalhe 2 (esc. 1:50)



Vigas			
Nome	Seção (cm)	Elevação (cm)	Nível (cm)
VF-430-1	15x30	0	430
VF-430-2	15x30	0	430
VF-430-3	15x30	0	430

Legenda dos pilares

- Pilar que morre

Legenda das vigas e paredes

- Viga

Forma do pavimento RESPALDO FINAL 130cm

Prefeitura Municipal de Delta, Estado de Minas Gerais.
Secretaria Municipal de Obras Públicas, Serviços Urbanos e Segurança Pública.

PROJETO ESTRUTURAL
Folha (s) - 01/03

Proprietário: PREFEITURA MUNICIPAL DE DELTA
Obra: CENTRO DE ABASTECIMENTO FARMACÊUTICO
Local: RUA MANOEL ABADIA DA SILVA, 230 - CENTRO
Cidade: Delta - Minas Gerais - CEP 38.108-000
CNPJ: 01.020.881/0001-75

Situação Nacional:

Conteúdo: **ESTRUTURAL**

Prefeitura Municipal de Delta,
Prefeito: MARCOS ROBERTO ESTEVAM
CNPJ: 01.020.881/0001-75
ADMINISTRAÇÃO 2021 a 2024

Autor do Projeto:
Eng. Civil RODRIGO NUNES RIBEIRO
CREA-MG: 45.485/D
Avenida Geraldo Rosa Pereira, 1080 - Centro
Delta - Minas Gerais

Áreas:
QUADRO DE ÁREAS:
- EDIFICAÇÃO TOTAL 156,52 m²

Responsável Técnico:
Eng. Civil RODRIGO NUNES RIBEIRO
CREA-MG: 45.485/D
Avenida Geraldo Rosa Pereira, 1080 - Centro
Delta - Minas Gerais

Aprovação da Prefeitura:
RODRIGO NUNES RIBEIRO:4063156761
5

Assinado de forma digital por RODRIGO NUNES RIBEIRO:4063156761
Dados: 2022.10.31 22:21:11 -03'00'

Data da Revisão do Projeto: setembro/ 2022
Data da Execução do Projeto:
Visto: