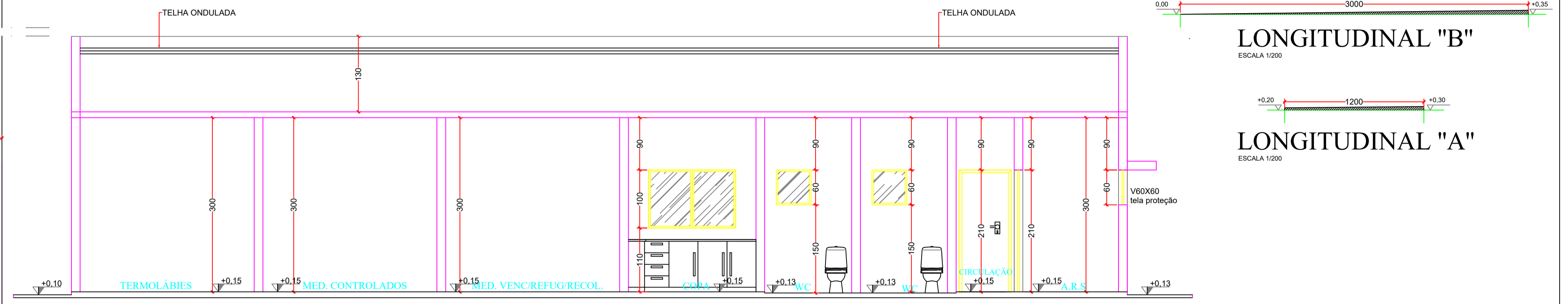
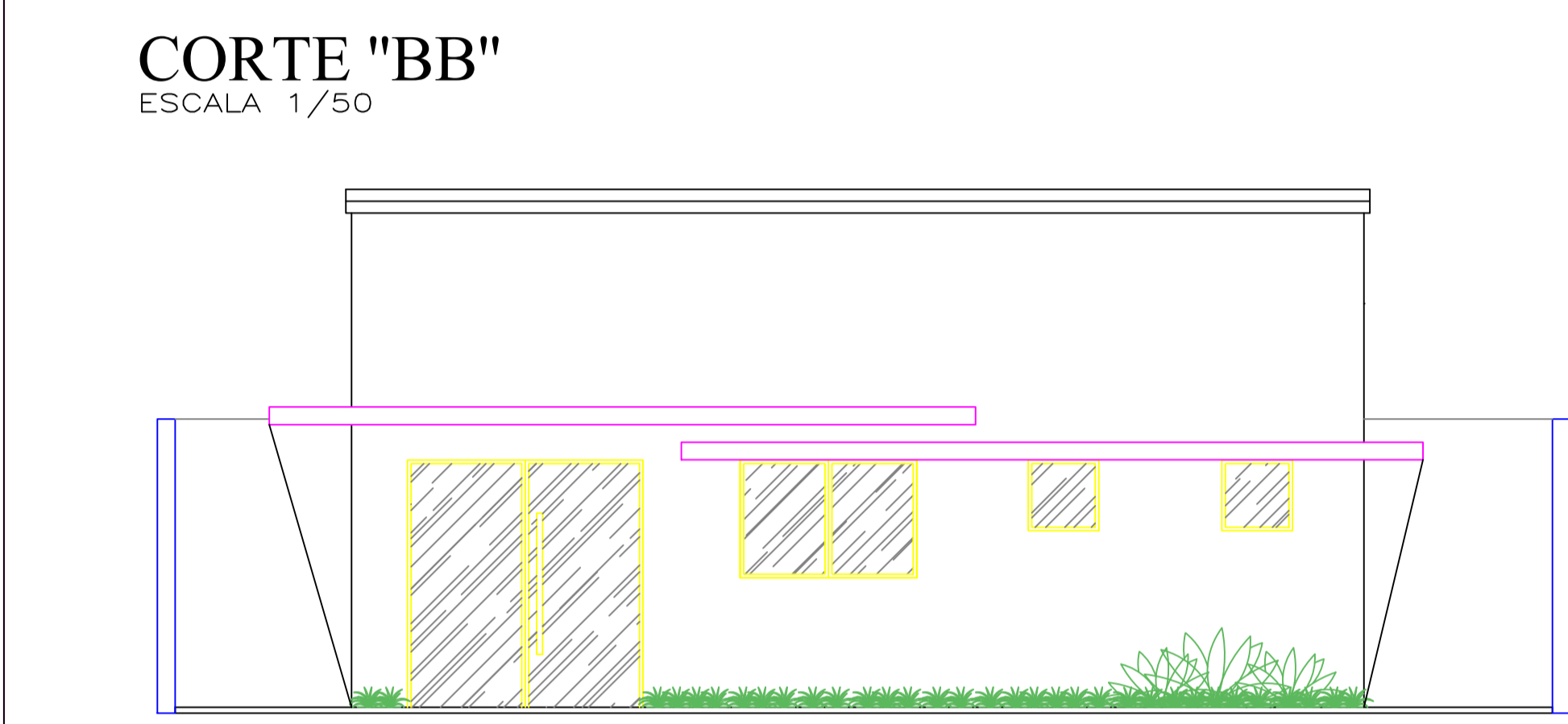


PLANTA BAIXA
ESCALA 1/50

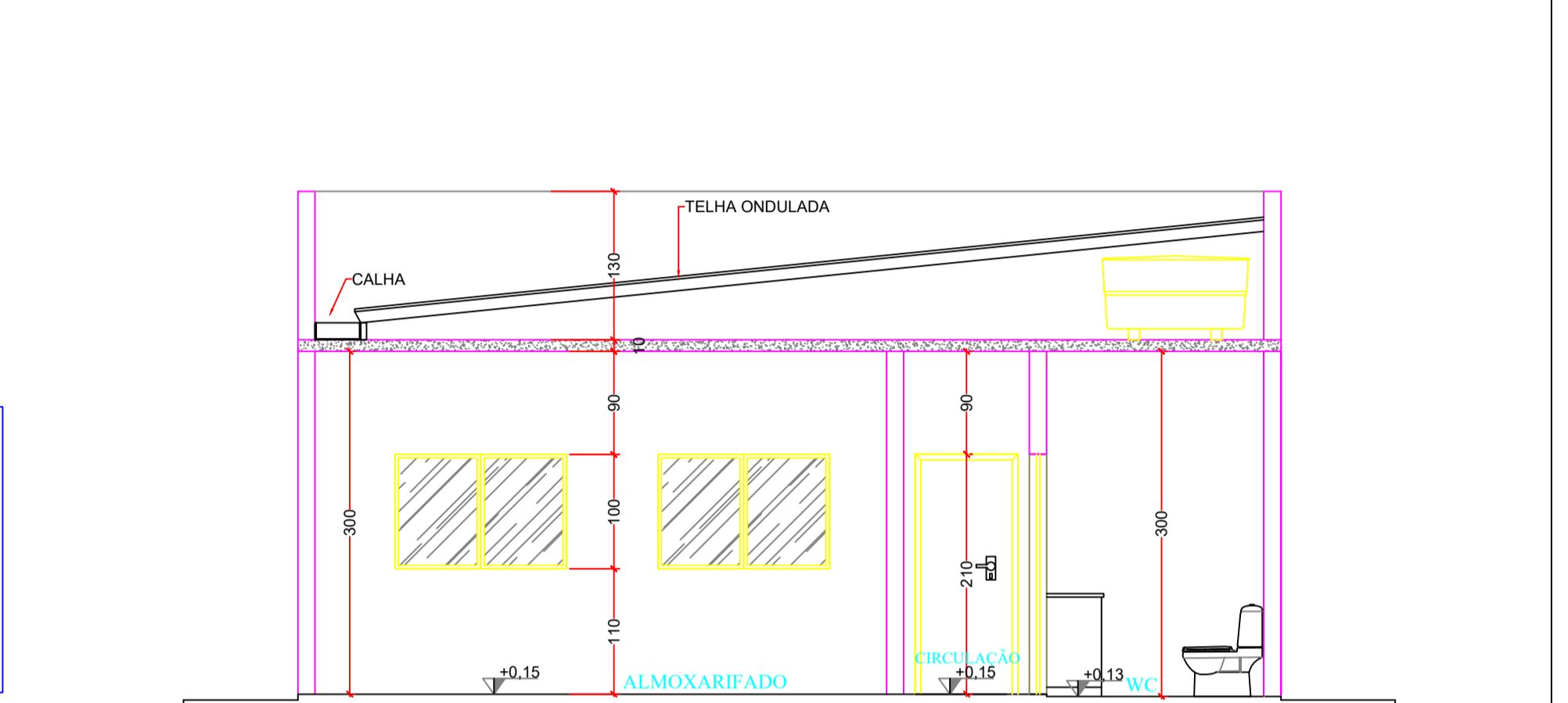


LONGITUDINAL "B"
ESCALA 1/200



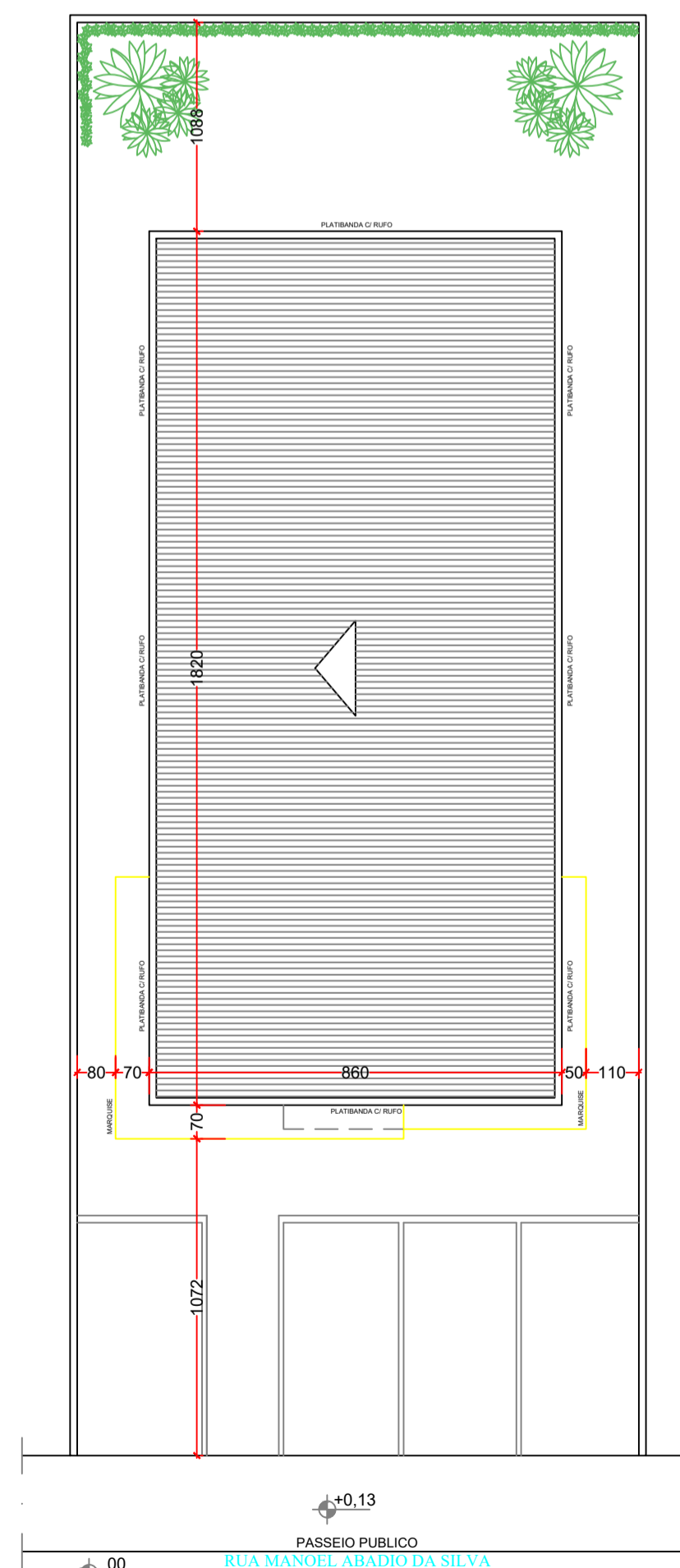
CORTE "BB"
ESCALA 1/50

ELEVACÃO FRONTAL
ESCALA 1/50

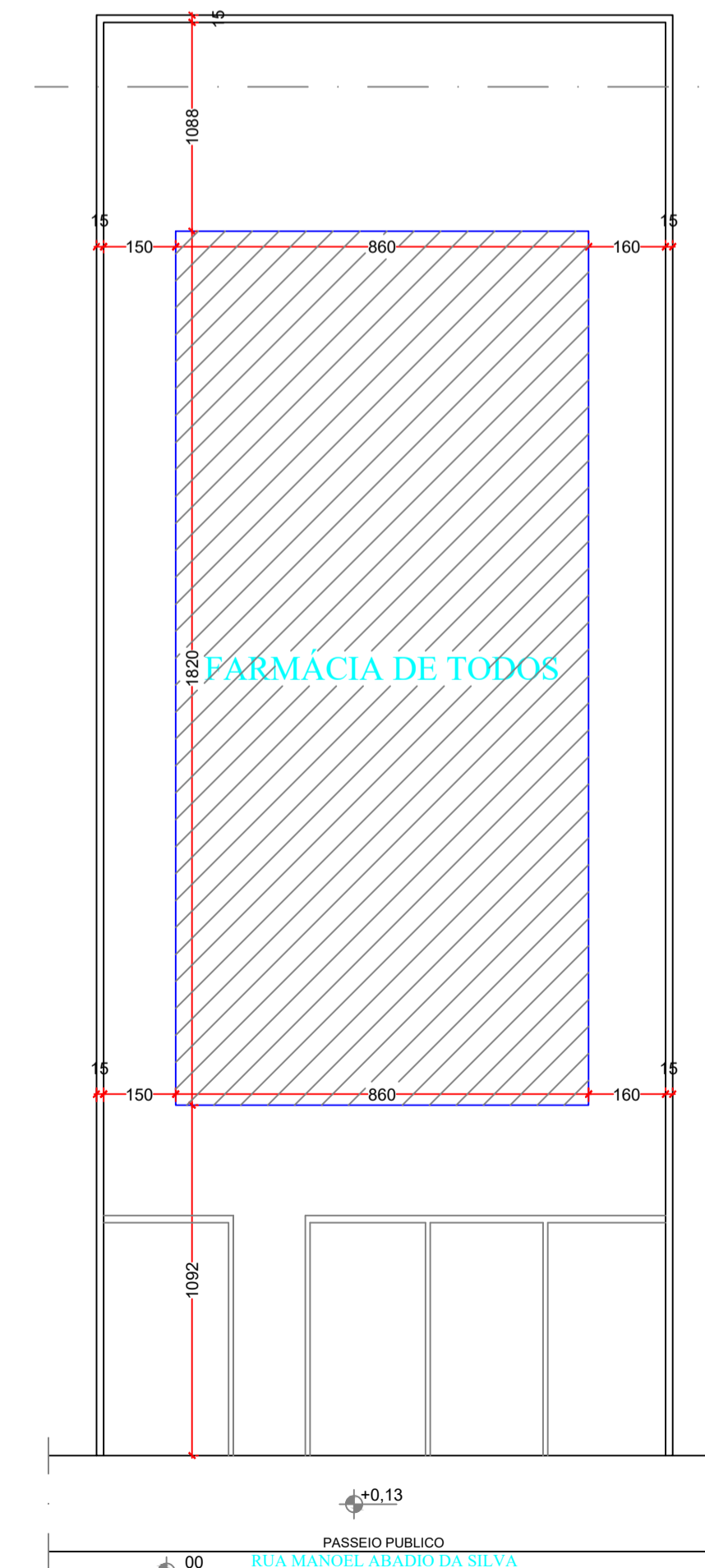


LONGITUDINAL "A"
ESCALA 1/200

CORTE "AA"
ESCALA 1/50



COBERTURA
ESCALA 1/125



IMPLANTAÇÃO
ESCALA 1/125

<p>Prefeitura Municipal de Delta. Estado de Minas Gerais. Secretaria Municipal de Obras Públicas, Serviços Urbanos e Segurança Pública.</p>		<p>Projeto Arquitetônico</p> <p>PLANTA BAIXA, CORTES AA, BB, ELEVACÃO FRONTAL, IMPLANTAÇÃO, COBERTURA, CORTE AA, COSTE BB</p>	<p>Folha (s): 01/01</p>
<p>Proprietário: Prefeitura Municipal de Delta Obra.: Central de Abastecimento Farmacêutico - CAF Local.: Rua Manoel Abadia da Silva - Centro Município.: Delta - Minas Gerais ART.: MG20221326125</p>		<p>CNPJ: 01.020.881/0001-75</p>	
<p>Situação:</p>		<p>Prefeitura Municipal de Delta. CREA-MG 45-485/D Avenida Geraldo Rosa Pereira, 1080 - Centro Delta - Minas Gerais ADMINISTRAÇÃO 2021 a 2024</p> <p>Autor do Projeto:</p>	
<p>Áreas:</p> <p>TOTAL EDIFICAÇÃO 156,52 m²</p>		<p>Eng. Civil Rodrigo Nunes Ribeiro CREA-MG 45-485/D Avenida Geraldo Rosa Pereira, 1080 - Centro Delta - Minas Gerais</p> <p>Responsável Técnico:</p>	
<p>Aprovação da Prefeitura:</p> <p>RODRIGO NUNES RIBEIRO:40631567615</p>		<p>Assinado de forma digital por RODRIGO NUNES RIBEIRO:40631567615 Dados: 2022.10.31 22:03:04 -03'00'</p>	
<p>Data da Revisão do Projeto: 03 de dezembro de 2019</p>		<p>Data da Execução do Projeto: 21 de fevereiro de 2019</p>	